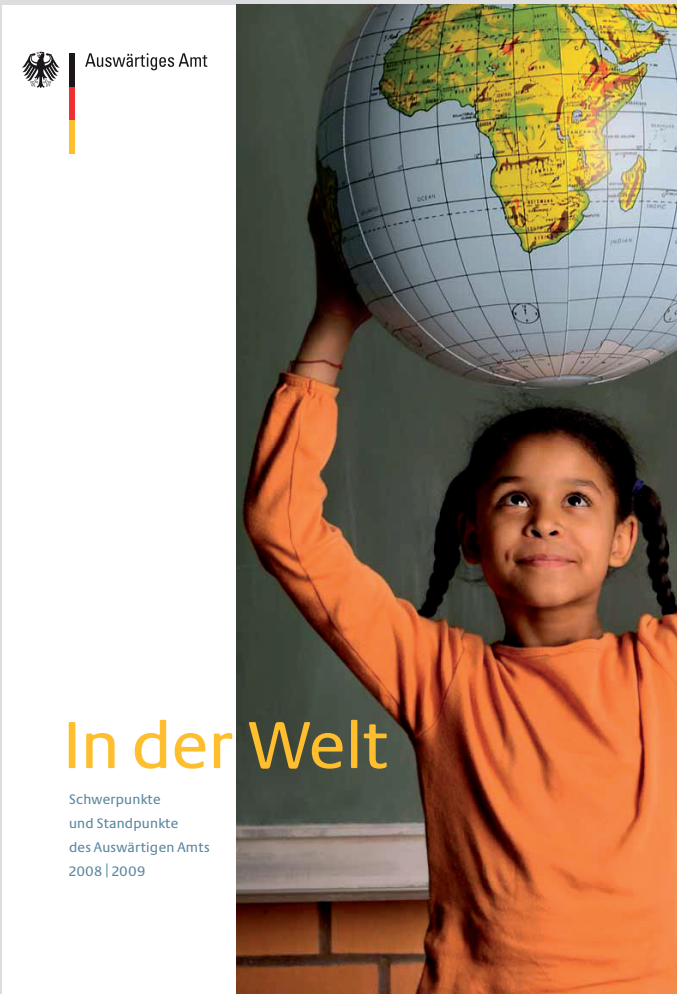




ERFOLG.
ERGEBNIS VON ZIELGRUPPENGERECHTER ARBEIT.

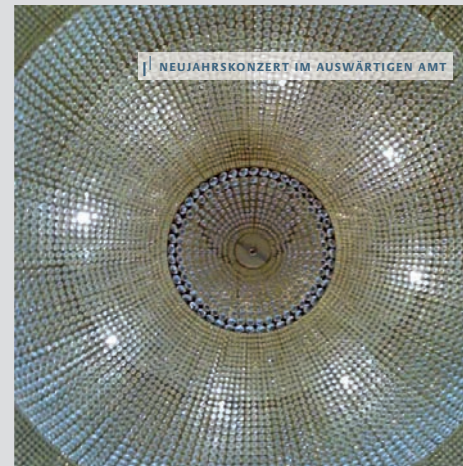


Kapitel 1-4



Titel

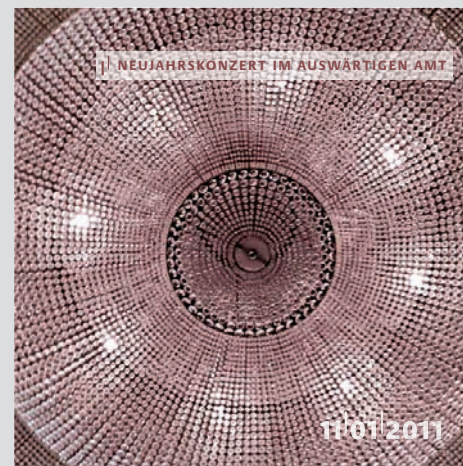




CD-Cover 2009



CD-Cover 2010



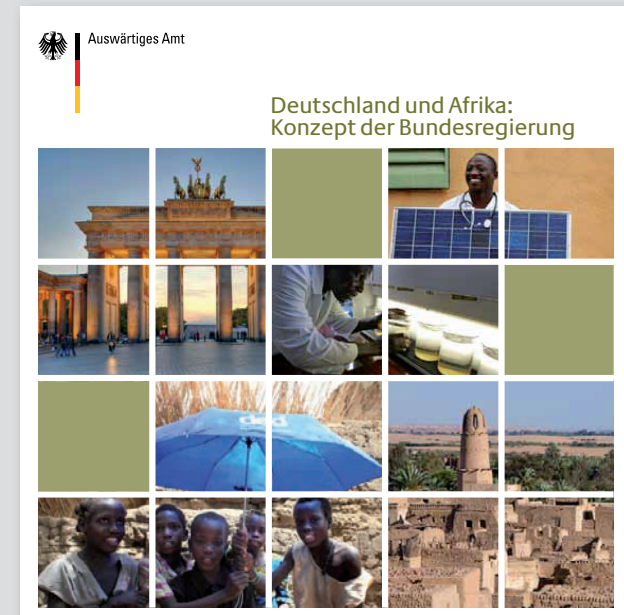
CD-Cover 2011



Sprachversionen:
Deutsch, Englisch
Umfang: 16 Seiten



Sprachversionen:
Deutsch, Englisch, Spanisch, Portugiesisch
Umfang: 62 Seiten



Sprachversionen:
Deutsch, Englisch, Französisch
Umfang: 62 Seiten

Innenseiten am Beispiel der Broschur des Lateinamerikakonzepts



Die „Justitia“ vor dem Gebäude des brasilianischen Obersten Bundesgerichts Brasília. Architekt: Oscar Niemeyer

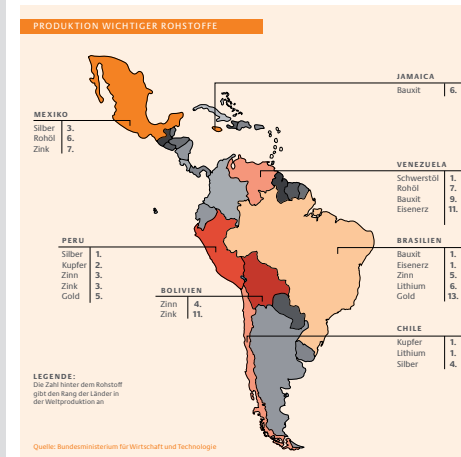
lateinamerikanischen Staaten Demokratie und Rechtsstaatlichkeit nicht voll verwirklicht oder von Rückschritten bedroht. Dabei wird mancherorts auch der politische Pluralismus beeinträchtigt. Die Bundesregierung muss sich im Dialog mit Lateinamerika zudem auf eine Vielfalt neuer politischer Kräfte und Eliten einstellen. In einigen Ländern führen soziale Ungleichheiten, unzureichende Regierungsführung und Korruption zu Unzufriedenheit der Bevölkerung und fördern ein populistisches Demokratieverständnis, das von unserem Verständnis eines pluralistischen, freiheitlichen, demokratischen Rechtsstaats teilweise erheblich abweicht. Ein Ziel muss es daher sein, einer Polarisierung der Gesellschaft innerhalb der lateinamerikanischen Staaten entgegenzuwirken und Demokratie und Rechtsstaatlichkeit zu fördern.

Je größer die Gemeinsamkeit der Werte mit den einzelnen Ländern ist, desto besser sind die Voraussetzungen für erfolgreiche bilaterale und multilaterale Zusammenarbeit.

Die Bundesregierung

- unterstützt die lateinamerikanischen Staaten bei der Stabilisierung demokratischer und rechtsstaatlicher Strukturen, wobei sie insbesondere pluralistische und repräsentative Parteiensysteme, Gewaltenteilung und parlamentarische Kontrolle fördert.

- wird sich zu diesem Zweck für Wahlbeobachtungsmissionen der EU und anderer internationaler Organisationen, aber genauso auch für nationale Wahlbeobachtung, aktiv einsetzen, wo diese hilfreich sein können.
- unterstützt die politischen Stiftungen und zivilgesellschaftlichen Akteure bei ihrer Arbeit zur Förderung von Rechtsstaatlichkeit und Demokratie.
- baut die Aus- und Fortbildung von Polizei und Justizpersonal aus, um ihre rechtsstaatliche Ausrichtung zu unterstützen und ihre gesellschaftliche Akzeptanz zu stärken.
- setzt die Zusammenarbeit mit den Streitkräften fort, um deren rechtsstaatliche Verankerung zu fördern.
- unterstützt die Dezentralisierung und die Modernisierung staatlicher Institutionen auch finanziell.
- fördert sozial gerechtere Steuersysteme und die effektive und transparente Verwendung öffentlicher Mittel.
- setzt sich für die Stärkung einer vielfältigen und lebendigen Zivilgesellschaft ein.
- setzt sich für rechtsstaatliche Garantien im Wirtschaftsrecht – darunter den Schutz des privaten Eigentums – und für die Bekämpfung von Korruption ein.



Kupfer, Zinn und Lithium. So sind Chile und Peru die weltweit größten Produzenten von Kupfer. Knapp 60% der weltweiten Produktion von Lithium, das für die Herstellung von Lithium-Ionen-Akkus zum Beispiel für Elektroautos wichtig ist, kommen aus Lateinamerika. Sie sind sowohl für die verarbeitende Industrie als auch für die Entwicklung und den Einsatz von Zukunftstechnologien zentral. Zudem wird die Rolle Lateinamerikas bei der Versorgung der Weltmärkte mit Erdöl und Erdgas weiter zunehmen. Schon heute werden etwa 13% der weltweiten Erdölproduktion in Lateinamerika durchgeführt. Die Sicherung der Rohstoffversorgung liegt in Deutschland ebenso wie in den anderen europäischen Industrieländern primär in der Eigenverantwortung der Privatwirtschaft. Die Bundesregierung fördert die Industrie bei ihrem Engagement in Lateinamerika durch breite Unterstützung und Flankierung im Rahmen der Außenwirtschaftspolitik.

- Die Bundesregierung
- begleitet konkrete Vorhaben der Industrie beim Zugang zu Rohstoffen auch in Lateinamerika und leistet – soweit möglich – einzelfallbezogene Unterstützung.
 - setzt sich für den Abbau von Barrieren beim Zugang zu Rohstoffen ein, um funktionierende Märkte und Wettbewerb zu

garantieren. Beispiele für solche Barrieren sind auf Seiten Lateinamerikas Exportsteuern, auf Seiten der EU hohe Außenzölle für nachwachsende Rohstoffe.

- legt Wert darauf, dass Rohstoffabbau und -handel in nachhaltiger Form erfolgen. Sie will mit den Staaten Lateinamerikas zusammenarbeiten, um eine nachhaltige Nutzung ihrer Rohstoffe sicherzustellen.
- fördert die Initiative zur Transparenz in der Rohstoffindustrie²⁸ („Extractive Industries Transparency Initiative“, EITI) sowie Zertifizierungsmaßnahmen.

Als großer Produzent und Exporteur landwirtschaftlicher Güter ist Lateinamerika ein bedeutender, unverzichtbarer Partner Deutschlands im Agrarbereich. Lateinamerika hat die größte landwirtschaftlich nutzbare Fläche der Welt. Fleisch, insbesondere Rindfleisch und Geflügel, Soja, Kaffee, Kakao, Obst, Holz und zunehmend Biotreibstoffe sind besonders wertvolle Produkte. Auch als Absatzmarkt für Produkte der deutschen Agrar- und Ernährungswirtschaft sowie deutscher Agrartechnik wird die Region immer interessanter. Die Schlüsselrolle einiger lateinamerikanischer Staaten in der Agrarhandelspolitik hat zu einer Intensivierung des agrarpolitischen Dialogs geführt. Diese Schlüsselrolle zeigt sich vor allem im Kontext der Welthandels-



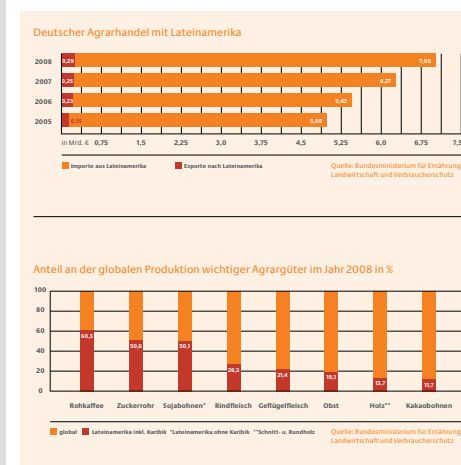
Experimenteller Lithium-Abbau durch die Universität Potosí, Bolivien in Kooperation mit der Universität Freiberg

Die Bundesregierung

- fördert weiterhin mit Exportinitiativen zu Erneuerbaren Energien und Energieeffizienz wie „Renewables made in Germany“ und „Energy Efficiency – made in Germany“ den Export von Technologie und Wissen nach Lateinamerika. Die Initiativen konzentrieren sich auf die Bereiche der Energiegewinnung durch Photovoltaik, Wasserkraft, Biogas, Biomasse und Wind, auf die Solar- und Geothermie sowie die Energieeffizienz bei Verkehr, Industrie und Haushalten.
- befürwortet innovative Ansätze in der Technologie-Kooperation durch Joint Ventures oder öffentlich-private Partnerschaften²⁹.
- unterstützt die Beteiligung deutscher Unternehmen an CDM-Projekten.

Lateinamerika ist ein wichtiger Rohstoffexporteur. Dagegen ist Deutschland als rohstoffarmes Land und High-Tech-Standort stark von Importen abhängig, nicht nur bei Energieerzeugnissen, sondern auch bei nicht-energetischen Rohstoffen wie Metallen. Für die Rohstoffpolitik der Bundesregierung spielt neben der Wirtschaftlichkeit und der Umweltverträglichkeit der Produktion auch die Versorgungssicherheit eine zentrale Rolle. In Lateinamerika finden sich große Vorkommen an mineralischen Rohstoffen wie Eisen,

Solarstrom auf dem Stadion: Nachhaltige Energie für die Fußball-WM 2014
 Deutschland setzt sich auch in Lateinamerika für Erneuerbare Energien ein. Ein konkretes Beispiel dafür werden Fußballfans aus aller Welt bei der Weltmeisterschaft 2014 in Brasilien sehen können. Deutschland wird im Rahmen der Entwicklungszusammenarbeit die Dächer der beiden Stadien am WM-Austragungsort Belo Horizonte mit Solaranlagen ausstatten. Die damit gewonnene Energie wird ins Stromnetz eingespeist. Zusammen bieten die Stadiondächer eine Fläche von ca. 17.000 m², auf der die Photovoltaik-Anlagen mit einer Leistung von 1,1–2,5 Megawatt installiert werden sollen. Auch die Energieeffizienz der beiden Stadien wird gesteigert. Energieeffizienz und Erneuerbare Energien; Das heißt 2:0 für eine nachhaltige wirtschaftliche Entwicklung!
 Foto: Perspektive des Stadions Mineirão, Belo Horizonte, Brasilien



organisation, aber auch in sanitären und phytosanitären Fragen³⁰. Darüber hinaus gewinnt in Lateinamerika die Anpassung der Agrarproduktion in Folge des Klimawandels zunehmend an Brisanz.

- Die Bundesregierung
- will den agrarpolitischen Dialog weiter ausbauen. Die mit Brasilien eingerichtete Agribusiness-Initiative sowie die AG Biokraftstoffe im Rahmen des deutsch-brasilianischen Energieabkommens sind Beispiele für geeignete Plattformen.
 - setzt auf Kooperationsprojekte von gegenseitigem Nutzen, insbesondere in der Agrarforschung und im Bereich Genossenschaftswesen.
 - unterstützt die Nachhaltigkeit in der Produktion landwirtschaftlicher Güter.
 - will durch eine Kooperation in den internationalen Gremien wie der Welternährungsorganisation (FAO) oder dem Ausschuss für Welternährungssicherheit (Committee on World Food Security, CFS) sowie durch gemeinsame Projekte mit Lateinamerika einen Beitrag zur Ernährungssicherung in der Region und zur Verbesserung der Welternährung leisten.

Kompetenzzentrum Agrar- und Ernährungswirtschaft für Mercosur in São Paulo
 Der Ausbau von Handel und Kooperation zwischen Deutschland und Brasilien ist ein Kernelement der bilateralen Beziehungen. Dem wird auch in der Agrar- und Ernährungswirtschaft Rechnung getragen. Das 2009 im German Business Center der Auslandschandelskammer (AHK) São Paulo eröffnete Kompetenzzentrum der deutschen Agrar- und Ernährungswirtschaft ist das weltweit erste Zentrum dieser Art einer deutschen AHK. Es steht sowohl Importeuren aus dem Mercosur als auch deutschen Lebensmittelproduzenten mit fachlicher Kontakthilfe zur Seite. Die Angebote reichen von Fortbildungsbörsen über Markterkundungs- und Geschäftsreisen bis zu Marktstudien. Zudem bieten Messauftritte unter dem Motto „Made in Germany“ deutschen Produkten, die einen exzellenten Ruf genießen, eine Plattform zur Präsentation.



Eröffnungsfeier des BDS



Signet



Animiertes Intro



Ausschnitt der Website



**verliebt +++
 in Lichtenberg**

Die **+++ Beloved +++** Aktion ist nur eine von vielen Sponsoring Aktivitäten, mit denen wir Leben und Wohnen in Lichtenberg unterstützen. Küsst Euch. In der **+++ Beloved +++** Fotobox von PRIMA Lichtenberg. Im September auf dem xy Platz. Wer mitmacht, kann nur gewinnen. Die 5 schönsten Paare werden veröffentlicht. www.prima-wohnen.com | PRIMA wohnen in Lichtenberg.



**verliebt +++
 in Lichtenberg**

Die **+++ Beloved +++** Aktion ist nur eine von vielen Sponsoring Aktivitäten, mit denen wir Leben und Wohnen in Lichtenberg unterstützen. Küsst Euch. In der **+++ Beloved +++** Fotobox von PRIMA Lichtenberg. Im September auf dem xy Platz. Wer mitmacht, kann nur gewinnen. Die 5 schönsten Paare werden veröffentlicht. www.prima-wohnen.com | PRIMA wohnen in Lichtenberg.



**verliebt +++
 in Lichtenberg**

Die **+++ Beloved +++** Aktion ist nur eine von vielen Sponsoring Aktivitäten, mit denen wir Leben und Wohnen in Lichtenberg unterstützen. Küsst Euch. In der **+++ Beloved +++** Fotobox von PRIMA Lichtenberg. Im September auf dem xy Platz. Wer mitmacht, kann nur gewinnen. Die 5 schönsten Paare werden veröffentlicht. www.prima-wohnen.com | PRIMA wohnen in Lichtenberg.



**verliebt +++
 in Lichtenberg**

Die **+++ Beloved +++** Aktion ist nur eine von vielen Sponsoring Aktivitäten, mit denen wir Leben und Wohnen in Lichtenberg unterstützen. Küsst Euch. In der **+++ Beloved +++** Fotobox von PRIMA Lichtenberg. Im September auf dem xy Platz. Wer mitmacht, kann nur gewinnen. Die 5 schönsten Paare werden veröffentlicht. www.prima-wohnen.com | PRIMA wohnen in Lichtenberg.





unitcell_DAS MACHEN WIR.

Wir erreichen Ziele durch richtige Entscheidungen. Und Taten.
 Oder was sich ändert, wenn Sie mit uns zusammenarbeiten.

Wenn Sie sich entschließen haben, mit unitcell zusammenzuarbeiten, ist Widerstand zwecklos.

Als erstes werden Sie feststellen, dass Widerstand zwecklos ist. Denn wir kennen die üblichen Hindernisse bei Veränderungsprozessen. Worten müssen Taten folgen. Entscheidungen und deren konsequente Umsetzung sind gefragt. Dabei ist die richtige Schrittfolge wichtig für die erfolgreiche Zielerreichung. Dinge, die seit Jahren stagnierten, weil sie als nicht änderbar galten, geschehen. Neuausrichtung und Umstrukturierung des Unternehmens sind die Folge.

Wer sich mit unitcell für Veränderungen entscheidet, muss mit Erfolg rechnen. Mehr Motivation, klarere Unternehmensstrukturen und neue Marktchancen sind das Ergebnis.



unitcell_DAS MACHEN WIR.

Bei uns bleibt ein Apfel immer ein Apfel.
 Oder warum Sie mit uns erfolgreicher sind als ohne uns.

Engagement und praktische Erfahrung machen unitcell zu einem gefragten Partner für den Mittelstand.

unitcell sieht Ihr Unternehmen mit den Augen eines unbelasteten Dritten. Unsere Bewertung von Stärken und Schwächen ist punktgenau und ungeschönt. In einer komplexen Entscheidungssituation hilft es nur die Dinge beim Namen zu nennen. Das genaue Hinschauen ermöglicht es uns, Lösungen gemeinsam zu entwickeln, die das Problem präzise im Kern treffen.

Unser Erfolgsgeheimnis ist unsere langjährige Erfahrung. Wir haben so ziemlich jede unternehmerische Situation begleitet und trennen gezielt das Wichtige vom Unwichtigen. unitcell kennt die Marktsituation, das Wettbewerbsumfeld und die mittelstandrelevante Kapitalmärkte. Unsere lebendigen Kontakte ermöglichen es uns, Türen zu öffnen und neue Wege zu gehen.



Die Erlebnisllocation Berlins
 Erlebnisausstellung
 Eventlocation
 Original Atomschutzbunker

Die Ausstellung

THE STORY OF BERLIN - Geführte Geschichte

THE STORY OF BERLIN - Erlebnisents der Extraklasse

ÜBER 20 THEMENÄUßER LASSEN DIE BESUCHER DER AUSSTELLUNG DIE STADT VON IHRER GRÜNDUNG BIS ZUM FALL DER MAUER - DIE ERNEUETE GESCHICHTE DER STADT OF BERLIN VON WELLEN GRAMMATISCHEN WISSENSWENIGEN UND GLANZVOLLER ERLEBNISSEN.

Ein besonderes Highlight der Ausstellung ist der originale Atom-schutzbunker aus der Zeit des Kalten Krieges. Der Bunker befindet sich direkt unter dem heutigen Standort. Eine beeindruckende Erlebnislocation, die Sie für Ihren Event buchen können.

Von exklusiven Sekelabergang im Flyer, einem Buffet zwischen echten Museumsgängen bis hin zum Dinner im originalen Atom-schutzbunker - wir arrangieren Ihren Event der Extraklasse.

Höchste Erlebnisqualität bietet unser BERLIN 5000. Schließen Sie Ihre Gäste auf eine unvergleichliche Schatzkammer für Erwachsene - Berliner Geschichte zum Hören, Tastes, Riechen und Schmecken - ...

WILLKOMMEN

DE VERANSTALTUNGSRÄUME | Eingang

Innenseiten Folder

Prickelnder Empfang - Geschichte mit Vorspiel

Place-To-Be für ein entspanntes Get-Together

Begrüßen Sie Ihre Eventgäste bei einem Glas Sekt in einer der Ausstellung. Das Erlebnis ist mit individuellen Photoanlassungsmöglichkeiten bestmög-lich ausgestattet und hervorragend zum Aufbau Ihrer Veranstaltung geeignet.

Eine Themenlage steht Ihnen zur Verfügung und die Projektionsfläche von 2,60 x 2,60 m kann über einen Beamer mit fast jeder Art von Daten bespielt werden.

Vom Flyer aus geht es - individuell oder in kleinen Gruppen - mit einem professionellen 3D-Scan direkt in die Erlebnisräume der Ausstellung.

FAKTEN & ZAHLEN

Personen	bis 100 pers* geschlossener Empfang, sonst Einzelbesuch	Personen	bis 200 pers* Sekelabergang mit anschließendem Dinner und Barbesuch
Zeitraum	10:00 - 18:00 Uhr	Zeitraum	10:00 - 18:00 Uhr
Ort	Historische Orte & Engländer	Ort	in unterschiedlichen Themenräumen (Einladung)
Veranstaltung	komplett individuell gestaltbar	Beginn	ab 20:00 Uhr, früherer Beginn auf Anfrage

* von 18 Jahren
 ** abhängig von der Veranstaltung und dem Beamer
 werden Sie bitte an einem Einlass stehen lassen.

Abbildungen stellen nur einen Teil dar.

DE VERANSTALTUNGSRÄUME | Ausstellungsflyer

DE VERANSTALTUNGSRÄUME | Erste Ausstellungsbereiche

EINE STADT. EINE GESCHICHTE. EINE AUSSTELLUNG.

THE STORY OF BERLIN
 Die Erlebnisausstellung der Hauptstadt mit originaler Atomschutzbunker

THE STORY OF BERLIN
 ist ein unvergleichliches Erlebnis
 zug durch 800 Jahre Stadtge-
 schichte. Durch den Einsatz von
 modernster Ausstattungs-
 technik erleben die Besucher
 in beeindruckender Weise die
 Entwicklung Berlins hautnah
 von der Gründung bis zum
 Mauerfall. Ein Höhepunkt sind
 die Führungen durch den ori-
 ginalen Atomschutzbunker tief
 unter dem Kurfürstendamm.

Berlin mit allen Sinnen
 erfahren und erleben!
 Täglich geöffnet von
 10:00 bis 20:00 Uhr
 Barriere-Einlass 10 Uhr

Bunkerführungen zur
 jeden vollen Stunde.

THE STORY OF BERLIN
 Kurfürstendamm 207-208 | 10119 Berlin | Tel: 030-887 20 100
 Fax: 030-887 20 101 | info@story-of-berlin.de | www.story-of-berlin.de
 Öffnungszeiten: täglich von 10:00-20:00 Uhr (Einlass bis 18:00 Uhr)

Anzeige

Titelseite Folder

THE STORY OF BERLIN
 THE STORY OF BERLIN





Rath | Probst & Partner
 RECHTSANWÄLTE
 NOTARE
 FACHANWÄLTE
 FÜR STEUERRECHT

DEUTSCH
 ENGLISCH

Rath | Probst & Partner
 RECHTSANWÄLTE
 NOTARE
 FACHANWÄLTE
 FÜR STEUERRECHT

KANZLEI
 RECHTSANWÄLTE
 NOTARE
 Reinhard Rath
 Rüdiger Probst
 Axel Schulz-Deubner
 Peter Schmidt-Lynch
 Prof. Dr. Horst Guld

ARBEITSGEBIETE
KONTAKT

DIE KANZLEI – RATH | PROBST & PARTNER
 Die Rechtsanwaltskanzlei und das Notariat Rath | Probst & Partner ist seit mehr als 20 Jahren erfolgreich tätig. Seit 1991 sind wir in der heutigen Villa im Grunewald ansässig. Mit fünf Berufstätigen und einem Stab von 20 Mitarbeiterinnen wird die professionelle Bearbeitung der Mandate jederzeit gewährleistet.

Neben der umfangreichen notariellen Tätigkeit liegen die Schwerpunkte unserer Dienstleistungen in der umfassenden anwaltlichen Beratung und Vertragsgestaltung.

IMPRESSUM

DEUTSCH
 ENGLISCH

Rath | Probst & Partner
 RECHTSANWÄLTE
 NOTARE
 FACHANWÄLTE
 FÜR STEUERRECHT

KANZLEI
 RECHTSANWÄLTE
 NOTARE
 Reinhard Rath
 Rüdiger Probst
 Axel Schulz-Deubner
 Peter Schmidt-Lynch
 Prof. Dr. Horst Guld

ARBEITSGEBIETE
KONTAKT

SCHWERPUNKTE
 Notariat im Immobilien- und Gesellschaftsrecht
 Wirtschaftsrecht
 Regelungen im Erbschaftsrecht
 Internationales Steuer- und Gesellschaftsrecht
 Baurecht, insbesondere Bauplanungsrecht
 Maklerrecht

»Wer recht erkennen will,
 muss zuvor in richtiger Weise
 gezweifelt haben.«
Antoine

IMPRESSUM

DEUTSCH
 ENGLISCH

Rath | Probst & Partner
 RECHTSANWÄLTE
 NOTARE
 FACHANWÄLTE
 FÜR STEUERRECHT

KANZLEI
 RECHTSANWÄLTE
 NOTARE
 Reinhard Rath
 Rüdiger Probst
 Axel Schulz-Deubner
 Peter Schmidt-Lynch
 Prof. Dr. Horst Guld

ARBEITSGEBIETE
KONTAKT

PETER E. SCHMIDT-LYCH
 RECHTSANWALT UND NOTAR | FACHANWALT FÜR STEUERRECHT

Curriculum Vitae	1974 Zweites Staatsexamen, Berlin	1984 Notar
1974 Zweites Staatsexamen, Berlin	1989-1994 Notar	1994 Notar
1974 Zweites Staatsexamen, Berlin	1994-1996 Rechtsanwalt in Hamburg	1994-1996 Notar
1976 Partner in der Kanzlei Dr. Fahrenberg und Kollegen, Berlin	1997 Fachanwalt für Steuerrecht, Berlin	1997 Partner Partner
1977 Fachanwalt für Steuerrecht, Berlin		1997 Rechtsanwalt für Erbschaft, Rechtsnachlass und Notar in Berlin

Sprachen: Englisch

Studien: in Göttingen und Freiburg

Schwerpunkte:
 Gesellschaftsrecht (insbesondere Aktienrecht),
 Wirtschaftsrecht, Immobilienrecht, Steuerrecht

pm@rath-probst.de

IMPRESSUM

DEUTSCH
 ENGLISCH

Rath | Probst & Partner
 RECHTSANWÄLTE
 NOTARE
 FACHANWÄLTE
 FÜR STEUERRECHT

KANZLEI
 RECHTSANWÄLTE
 NOTARE
 Reinhard Rath
 Rüdiger Probst
 Axel Schulz-Deubner
 Peter Schmidt-Lynch
 Prof. Dr. Horst Guld

ARBEITSGEBIETE
KONTAKT

REINHART C. RATH
 RECHTSANWALT UND NOTAR | FACHANWALT FÜR STEUERRECHT

Curriculum Vitae	Wissenschaftliche Tätigkeiten
1972 Zweites Staatsexamen, Berlin	1974-1976 Wissenschaftliche Assistent an der Freien Universität Berlin
1973-1974 Zweites Staatsexamen, Berlin	1980-1984 Professor für Internationales Wirtschaftsrecht an der Universität Würzburg, Bayern
1975 Partner Dr. Reinhardt & Partner, Berlin	
1975 Fachanwalt für Steuerrecht, Gründung eigener Kanzlei	
1982 Steuer	

Sprachen: Englisch, Spanisch, Französisch, Italienisch

Studien: in Göttingen, München, Bayreuth und Berlin

Schwerpunkte:
 Internationales Gesellschafts- und Wirtschaftsrecht,
 Immobilienrecht, Internationales Steuerrecht

kanzlei@rath-probst.de

IMPRESSUM

DEUTSCH
 ENGLISCH

Rath | Probst & Partner
 RECHTSANWÄLTE
 NOTARE
 FACHANWÄLTE
 FÜR STEUERRECHT

KANZLEI
 RECHTSANWÄLTE
 NOTARE
 Reinhard Rath
 Rüdiger Probst
 Axel Schulz-Deubner
 Peter Schmidt-Lynch
 Prof. Dr. Horst Guld

ARBEITSGEBIETE
KONTAKT

AXEL SCHULZ-DEUBNER
 RECHTSANWALT UND NOTAR

Curriculum Vitae	1972 Zweites Staatsexamen, Berlin	1982 Kanzlei Göttsche, Rath & Partner, Berlin
1974 Zweites Staatsexamen, Berlin	1984 Notar	1984 Notar
1976 Partner bei Dr. Schulz-Deubner, Berlin	1986 Partner	1986 Partner
	1988 Gründung der Kanzlei Rath, Probst & Partner, Berlin	

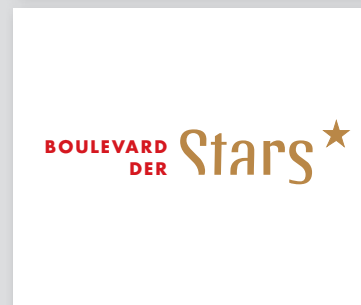
Sprachen: Englisch

Schwerpunkte:
 Miet- und Wohnungseigentumsrecht,
 Erbschaft, Straßenerkennungsrecht

schulz-deubner@rath-probst.de

IMPRESSUM

DEUTSCH
 ENGLISCH





1–14 Stelen

Eckenmarkierung

Rückseite der Stele



水 给予 生生生
 Urban Development
 Stadtentwicklung

生命的
 Major Projects
 Große Planungen

水 给予 生生生
 Urban Development
 Stadtentwicklung

生命的
 Major Projects
 Große Planungen

水 给予 生生生
 Urban Construction
 Städtebau

生命的
 Preservation of Monuments
 Denkmalpflege

水 给予
 Urban Life
 Stadtleben

生命的
 Big Events
 Große Ereignisse



Frisby als
Give Away

Großgrafik



Messestand



Pylone

EINIGE UNSERER REFERENZEN

KUNDEN

Auswärtiges Amt
Boulevard der Stars*
Boarderline
Die Bundesregierung
DRK Kliniken Berlin
Der Berg Ruft
Edition Ebersbach
Enaikoon GmbH
Filmfestspiele
Haus24 GmbH
Hautcouture
Heike Steinweg Photography
Gesellschaft für Phlebologie
Just Linen
Kammer für Psychotherapeuten
Könemann Verlag
Prima Lichtenberg
Senatsverwaltung für Stadtentwicklung
Silver GmbH
Spreequell
Story of Berlin
Starterkit
TLG Immobilien
tecton GmbH
unitcell Management Consulting
Werbeagentur Gegengift
Zaha Hadid

AUSSTELLUNGEN

MESSESTAND

Berlin Nachhaltige Stadt
EEX European Energy Exchange*
Haftkrankenhaus Hohenschönhausen*
Sperrgebiet Hohenschönhausen*
Notaufnahmelager Marienfelde*

*In Kooperation mit tecton GmbH

DANKE FÜR IHREN BESUCH. KONTAKT @